

## MASTER CONTROLLER instrukce

Lumen King master controller je dvou bodový modul, každý kanál je zvlášť programovatelný, dovoluje tedy uživateli ovládat dvě oddělené místnosti. Controller se ovládá pomocí přehledného dotykového LCD displeje.

Controller funguje na 12-ti hodinovém nebo 24 hodinovém cyklu.

Controller umí dva denní cykly (Daily cycle) které operují v 24 hodinovém časovém okně (1-24 hodin)

nebo 48 hodinovém cyklu (1-48). Prosím myslíte na správné nastavení tohoto údaje před nastavením časovače.

Východ/západ slunce dovoluje nastavit postupné rozsvícení či zhasínání světla, to simuluje východ nebo západ slunce

což pozitivně ovlivňuje metabolismus rostlin a napomáhá to k jejich větší pohodě (snížení šoku z náhlého plného světla apod.)

Master Controller také nabízí tepelnou ochranou ve formě ztlumení či kompletního vypnutí světel, pěstební plocha

může trpět vysokými teplotami například při výpadku vzduchotechniky či jiném problému.

Jednoduše nastavíte teplotu

kdy se mají světla tlumit a také kritickou teplotu při kterém se světla zhasnou.

## Technické specifikace

Lumen King Master Controller používá dvou kanálový systém, což uživateli dovoluje ovládat dvě pěstírny zároveň

a to až do množství 100 světel na kanál (případně až 120 světel při použití méně náročných technologií jako LED, CMH..)

## Bezpečnostní upozornění

**! Nainstalujte controller na suché a chladné místo. Minimalizujte kontakt s prachem, horkem a vlhkostí**

**! Ujistěte se že všechny RJ kabely a napájecí kabely jsou vedeny mimo místa s velkou vlhkostí, chraňte před**

**mechanickým poškozením**

**! Nepokoušejte se Master Controller opravovat nebo rozebírat. Dojde k zneplatnění záruky**

**! Nepoužívejte abraziva, kyseliny nebo rozpouštědla k čištění Master Controlleru. Používejte suchou měkkou utěrku**

**! Master Controller a komplety Lumen King jsou navrženy pro společné použití. Připojením Master Controlleru k jiným**

**než Lumen King svítidlům může poškodit jak Controller tak svítidla a dojde k zneplatnění záruky.**

**Pro nejlepší výsledky používejte Master Controller a Lumen King svítidla dohromady.**

**! Lumen King controller je navržen k použití s Lumen King RJ14 data kabely. Použitím jiných než Lumen King kabelů**

**může dojít k poruchám a zneplatnění záruky.**

**Likvidace- Produkt obsahuje baterie a další materiály které musí být zlikvidovaný správným, zákonem daným způsobem např. skrze sběr elektro materiálů apod.**



## Součást balení



### Napájení a prvotní nastavení-

1). Nainstalujte Controller na bezpečné místo za použití šroubů v balení.

Poznámka: Ujistěte se že je Controller instalován na rovném podkladu a není u zdrojů tepla

Poznámka: Vzdálenost mezi středy závěsných bodů je přesně 12.5 centimetru

2). Zapojte napájecí kabel do Master Controller

### Instalace teplotních sond

Jako primární používejte konektor A. Sonda stačí připojit a zavěsit na úroveň vrcholku rostlin, ideálně ne přímo pod zdroji světla.

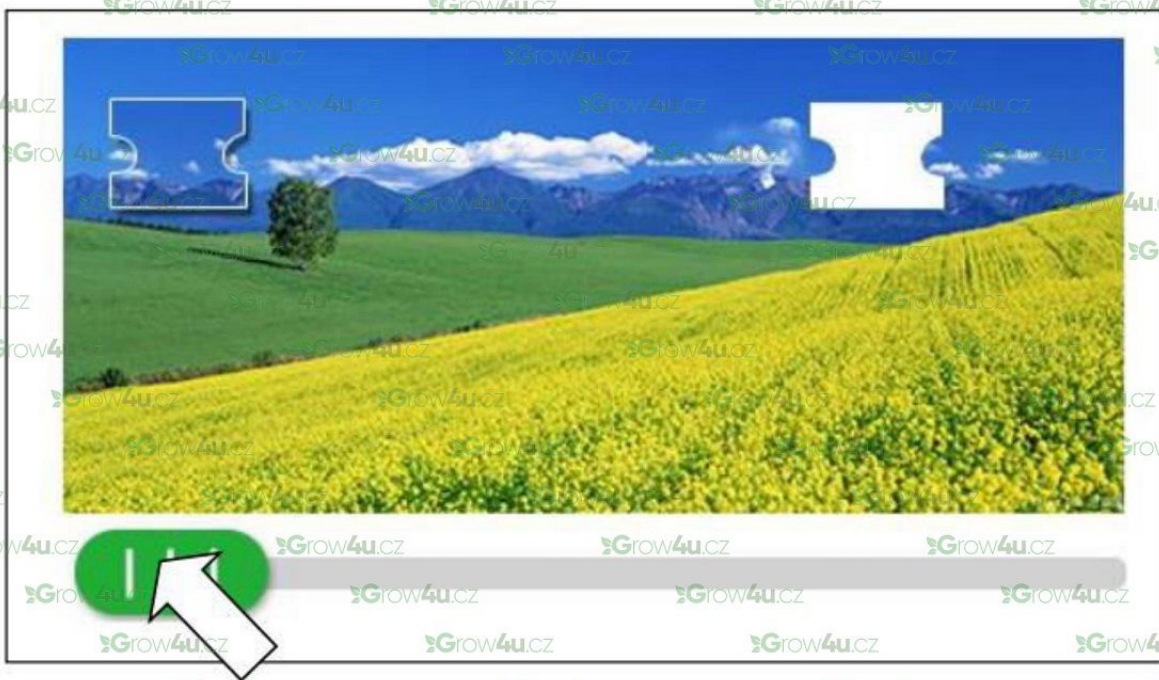
Opakujte stejný postup s kanálem B pokud je potřeba.

### Propojení Master Controlleru a svítidel

1). Připojte jeden konec RJ14 kabelu do portu A, a opačný konec do svítidla. Pro propojení více svítidel pokračujte propojováním z portu A do portu B.



## Ovládací menu



**Odemykací obrazovka-** potažením zeleného tlačítka umístíte blok zpátky na své místo pro odemknutí obrazovky.

**Poznámka-** Svítidla napojená na Controller musí být přepnuta do polohy EXT. Během programování časovačů apod. nastavte "Dimming" na OFF.



Stisknutím Master Controller panelu vstoupíte do hlavního menu





Stisknutím data a času vstoupíte do hodinového kalendáře Controlleru.





Stisknutím času nebo data nastavte požadované údaje



Stisknutím bloku s procenty a výkonem ve wattch se dostanete do „Dimming Menu“





**LUMEN-KING Master Controller** Mon 00:00:00 May 22, 2019

Group A	ON	Group B	ON
60 %	600 W	110%	1100 W
Manual	-- °C	Manual	-- °C
	-- %RH		-- %RH
Auto-Dim	Disable	Auto-Dim	Disable
Shut-Down	Disable	Shut-Down	Disable

Přes panel „Auto Dim“ se dostanete do nastavení teplot a automatického snižování výkonu

**Environment**

Group A		Group B	
Light	Relay	Light	Relay
Status: Disable	Status: Disable	Status: Disable	Status: Disable
Range: 0~122 °F	Range: 0~122 °F	Range: 0~122 °F	Range: 0~122 °F
Auto-Dim Ta	Shut-Down Ta	Auto-Dim Ta	Shut-Down Ta
104 °F	122 °F	104 °F	122 °F
Active	Disable	Active	Disable



Dimming – nastavení výkonu a stmívání

Auto Pilot – vstup do nastavení cyklů a časovače

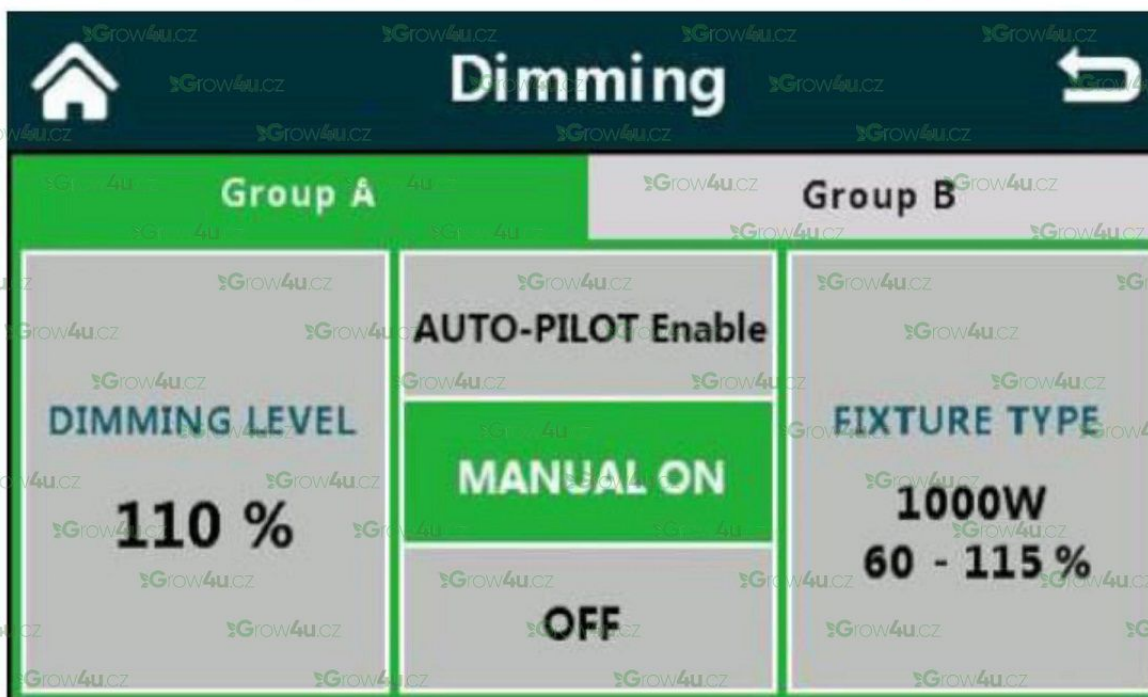
Sunrise/Sunset – nastavení simulace východu/západu slunce

Environment – nastavení ochranného stmívání či vypnutí světel pro ochranu rostlin

System – systémová nastavení a možnosti



## Dimming



Stiskem Group A nebo Group B přepínáte kanály.

Kliknutím na Dimming level nastavíme stmívání od 50% do 115% s HPS a 15%-100% s LED  
Střední část slouží k vypnutí nebo zapnutí světel a aktivaci Auto Pilota (přednastavené cykly svícení)

Kliknutím na Fixture type se dostanete do následujícího menu





V okně Select fixture type vyberte typ svítidla případně přes tlačítko Customized zadejte své údaje  
Dimming range setup slouží k nastavení rozpětí stmívání



Nastavení rozsahu stmívání

Poznámka: Minimální hodnota pro vysokotlaké výbojky musí být nad 50% pro správné zapálení  
Minimální nastavení pro LED panely je 15% nebo vyšší.

## Nastavení Auto Pilota

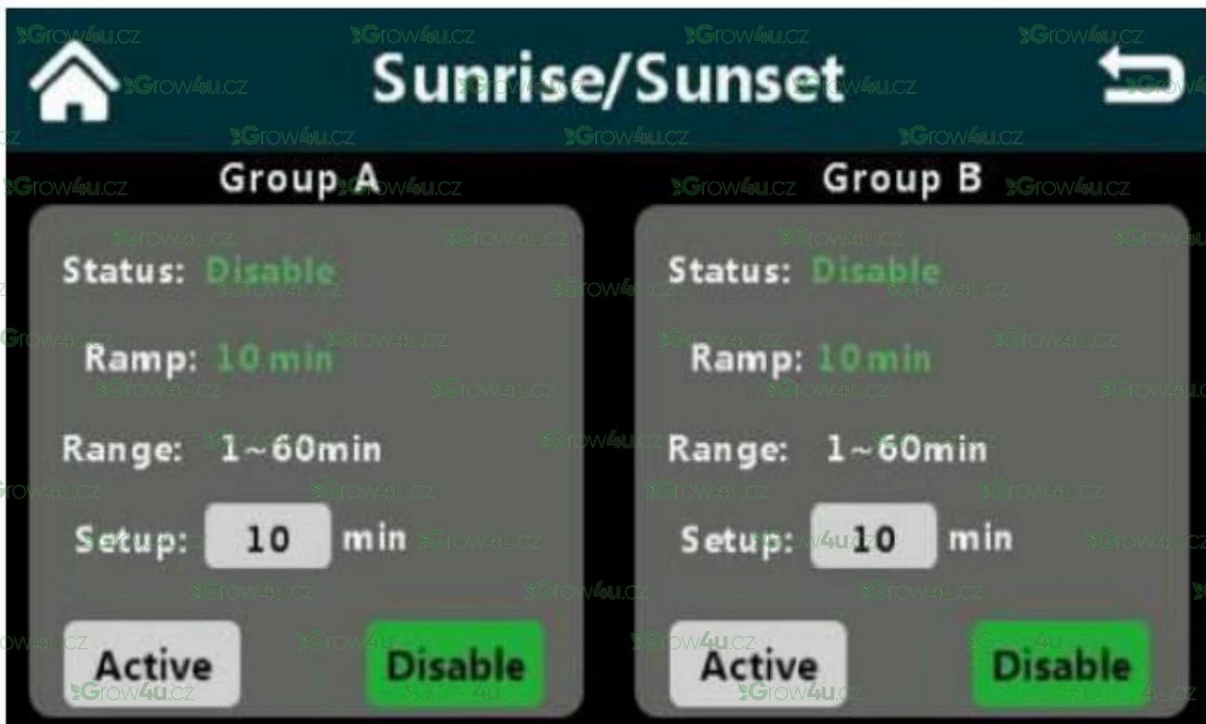


Daily Cycle se řídí podle hodin, Custom Cycle používá hodnotu „hodin ON“ a „hodin OFF“

Poznámka- Custom nastavení 8:00 a 18:00 znamená že světla poběží 8 hodin a 18 hodin budou vypnutá.



## Nastavení východu a západu slunce



Dotykiem okénka Setup: \*\*\*\*\* min. Nastavíte dobu pozvolného východu (zapnutí) nebo západu (zhasnutí) světel

Tlačítka Active nebo Disable simulaci zapnete či vypnete

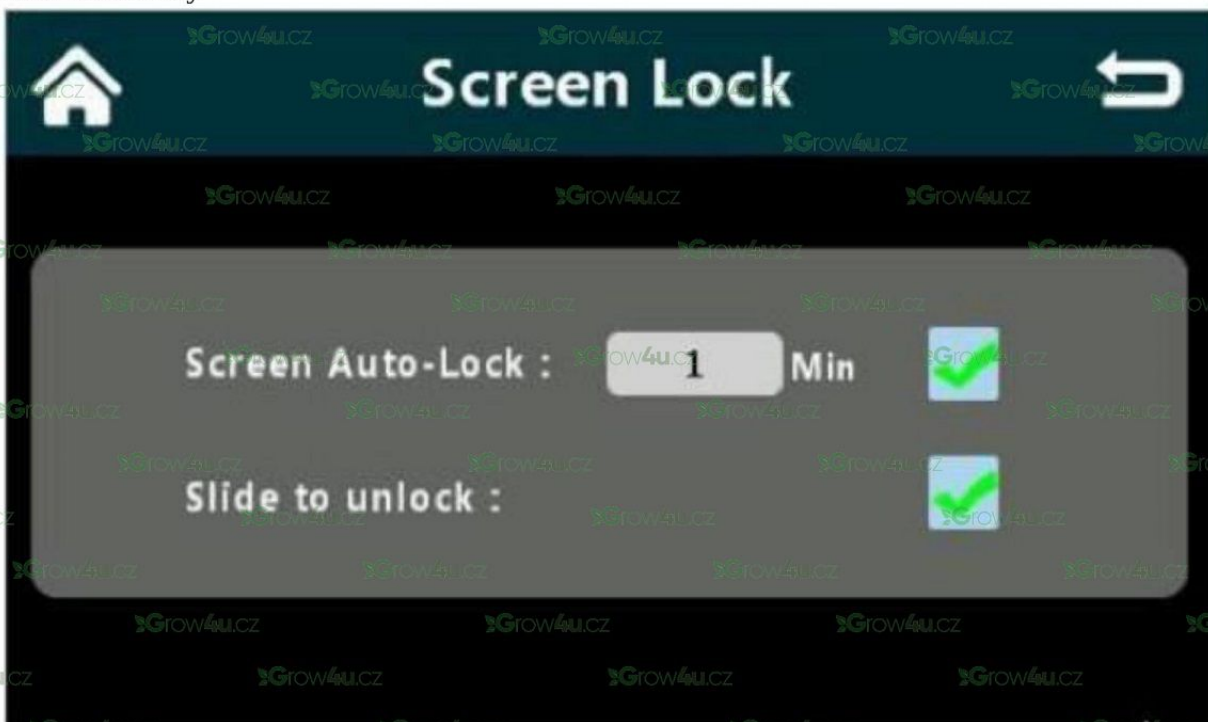
Poznámka: Sunset/Západ bude ztlumovat světla před nastaveným časem zhasnutí aby se světla zhasla v nastavený čas

## Nastavení automatického stmívání a tepelné ochrany



Klepnutím na Auto-Dim Ta nastavíme teplotu při které controller začne snižovat výkon svítidel  
Klepnutím na Shut-Down Ta nastavíme teplotu při které controller svítidla zhasne pro ochranu rostlin

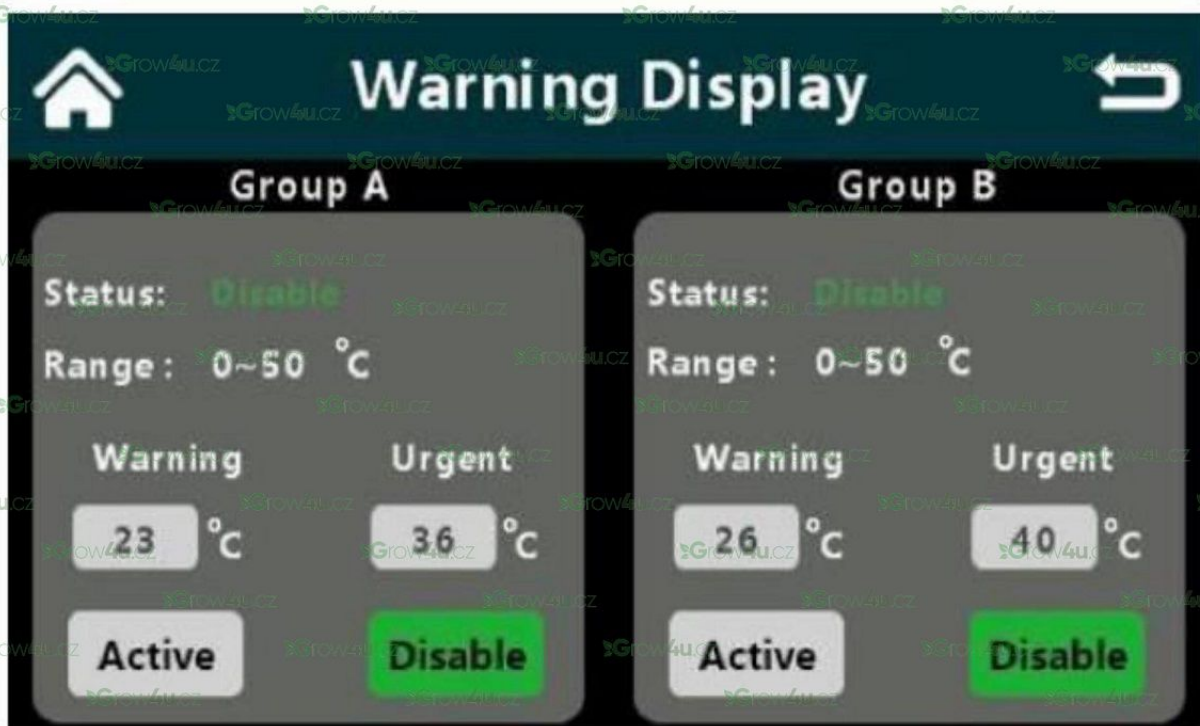
## Zámek obrazovky



Nastavení automatického zámku, a odemykání posuvníkem



## Nastavení výstrah



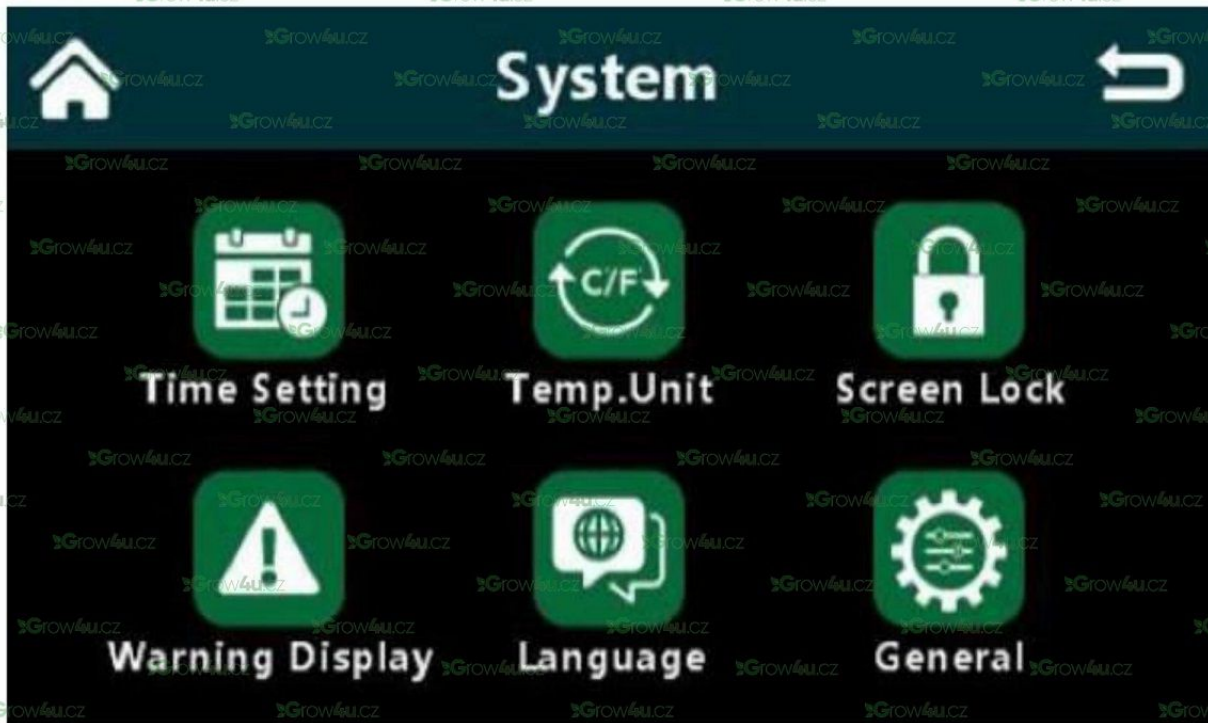
Kliknutím na Active/Disable nastavíme zda je upozornění vypnuto nebo zapnuto

Dotykem na Warning nastavíme teplotu kdy dostaneme pouze upozornění

Dotykem na Urgent nastavíme teplotu při kterém dojde k urgentnímu upozornění

Poznámka- V režimu Warning se upozornění zobrazí ve žluté barvě. Při překročení Urgent hodnoty se upozornění zobrazuje v červené barvě a pokud nedojde ke korekci klimatu (teplota) tak controller přejde do ochranného režimu a pro ochranu rostlin světla vypne. Jakmile se klima dostane pod nastavené hranice oznámení zezelenají.

## Systemová nastavení



Time Setting - nastavení času

Temp.Unit – nastavení Fahrenheit nebo Celsius pro zobrazení teploty

Screen Lock – nastavení zámku obrazovky

Warning Display – nastavení upozornění

Language – nastavení jazyku

General – ostatní nastavení